

## ATRAUMIX™

The newest addition to our **specialty scissor line**.  
Super-Cut ATRAUMIX, specifically for atraumatic dissection.

- » MAMMAPLASTY
- » RHYTIDECTOMY
- » ABDOMINOPLASTY



**The source for instruments, parts, & service**

P.O. Box 398  
Center Valley, Pennsylvania 18034-0398

Toll free: (877) CLINIMED (254-6463)  
Voice: (610) 868-8400  
Fax: (610) 868-8484

[www.clinimed.us](http://www.clinimed.us)



\*M294COSATRAUSC1\*



## INNOVATION ON THE CUTTING EDGE

Founded in 1978, CLINIMED is a leading provider of advanced surgical instruments, devices, and support for Pre-, Intra, and Post-Operative surgical workflows. We constantly challenge ourselves to develop new capabilities, along with innovative products and services that help you, the Surgeon, improve patient outcomes.



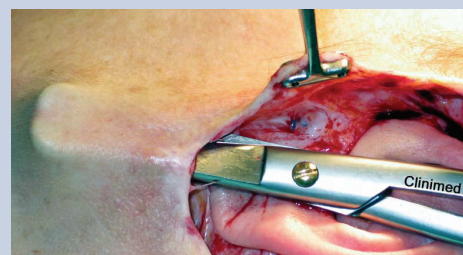
**made  
in  
Germany**

### The Super-Cut **ATRAUMIX**, specifically designed for Mammoplasty, Rhytidectomy and Abdominoplasty

Significantly reduce risks associated with standard scissors- The **Super-Cut Atraumix™ Scissor**, recently introduced at the American Society of Plastic Surgeons (ASPS) show in October, is distinctively designed for atraumatic tissue separation during most soft tissue cosmetic and reconstructive procedures.



We understand that precision instruments are essential for the separation of tissue layers and fine debridement of devitalized tissue fragments. And that successful tissue separation corresponding to anatomical structures requires a superior instrument.



Now with the **Atraumix™ Scissor** and its distinctive **Microtome blade design**, pronounced tissue cords as well as ligaments are easily incised. **The unique reinforced curved tip reduces the possibility of skin perforation during superficial dissection.** And when closed, the classic scissor design allows for a slight opening between the blade tips, enhancing effortless dissection. With these important features, you will experience less traumatic tissue separation, resulting in faster, improved post-op healing for your patients.

## AVAILABLE IN 2 PATTERNS

### Model 10220 - Classic Pattern

Super-Cut operating scissor, curved triangular blades provide for enhanced stability, with one micro-serrated blade and one double-honed super-cut blade; 20cm in overall length.



### Model 102201 - Standard Pattern

Super-Cut operating scissor, curved blades with one micro-serrated blade and one double-honed super-cut blade; 20cm in overall length.



Next generation in bar code technology, the **2D Matrix Code** present on all of our instruments provides for unparalleled traceability using modern inventory management softwares.

## ADVANTAGES

- » Precise separation of tissue layers
- » Lower risk of penetration to neighboring tissue layers
- » Decreased trauma and improved healing for your patients

## WHY COMPROMISE, WHEN YOU CAN CUSTOMIZE?

- » Both patterns can be customized to suit specific surgeon needs. We have over 15 modifications that can be made based on your unique individual needs
- » All of your instruments are guaranteed for life - Top quality instruments from an innovative, reliable company

## Autraumix

l'ultima aggiunta alla nostra linea di specialità.

AUTRAUMIX super-cut, specifico per dissezioni atraumatiche.

- MASTOPLASTICA
- RITIDECTOMIA, RITIPLASTICA
- ADDOMINOPLASTICA .

Il design della forbice Super-cut ATRAUMIX, è stato progettato specificatamente per la Mastoplastica, Ritidectomia e Addominoplastica.

Riduce significativamente i rischi associati allo standard introdotto dalla **American Society of Plastic Surgery (ASPS)** . E' specificamente progettata per la separazione atraumatica dei tessuti durante la maggior parte delle procedure cosmetiche e ricostruttive dei tessuti molli .

Comprendiamo che gli strumenti di precisione sono essenziali per la separazione degli strati di tessuto necrotico , e dei frammenti di tessuto devitalizzato . E che una corretta separazione dei tessuti , richiede uno strumento di alta precisione e qualità.

la forbice Autramix con il design unico della lama Microtome, entra facilmente nelle fasce tissutali pronunciate ed i legamenti . L'esclusiva punta curva rinforzata riduce la possibilità di perforazione della pelle durante la dissezione superficiale. E quando è chiusa, il design classico a forbice consente una leggera apertura tra le punte della lama, migliorando la dissezione . Con queste importanti caratteristiche si potrà ottenere la separazione dei tessuti meno traumatica. Il Risultato

sarà una guarigione post-operatoria più rapida e migliore per i pazienti .

### **Modello 10220- Classic Pattern**

forbici operatorie Super –cut , lame triangolari curve garantiscono una maggiore stabilità, con una lama microdentata e una doppia levigatura , 20 cm di lunghezza complessiva.

### **Modello 10221 –Standard Pattern**

Forbice operatoria Supe-cut , lame curve micro-dentata e doppia levigatura 20 cm di lunghezza complessiva .

La nuova generazione nella tecnologia dei codici a barre, **2D Matrix code** presente su tutti i nostri strumenti garantisce un utilizzo senza eguali dei moderni software di gestione del magazzino .